

# ジェントレットII 操作方法

ご使用前には、医師のご指導を得るとともに、添付文書・取扱説明書をお読みいただき正しくご使用ください。

## 1 深さ調節をします



白色の「深さ調節ダイヤル」を回して穿刺深さを調節します。初めてのご使用の時には標準的な深さ3-4で設定し、採血量を確認のうえ適切な深さに設定してください。

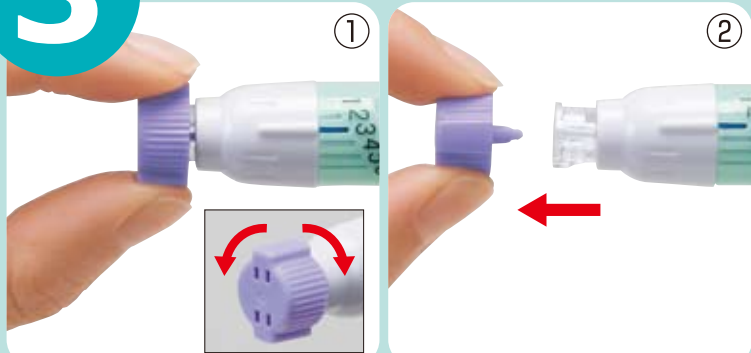
## 2 採血針を装着します



採血針をジェントレットIIの先端に**まっすぐ**挿入します。確認窓全体が**オレンジ色**になるまでしっかりと押し込みます。

採血針を机の上に置いて片手でジェントレットIIに挿入する方法もあります。

## 3 紫色の保護キャップを取ります



① 採血針の保護キャップを**半回転以上**回します。保護キャップは**左右どちらへも**回すことができます。  
② 保護キャップを引っ張りながら回して外します。

## 4 穿刺します



穿刺前に、必ず流水でよく手を洗い、消毒綿で採血部分を消毒し乾燥させます。グレーの穿刺ボタンを押して必要な血液滴を得ます。

※血糖測定後、採血部分を必要に応じてばんそうこうなどで止血します。

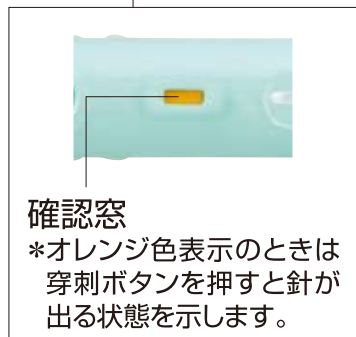
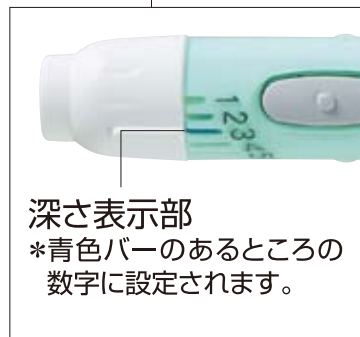
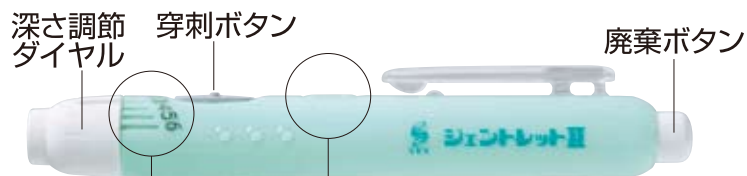
## 5 採血針を外します



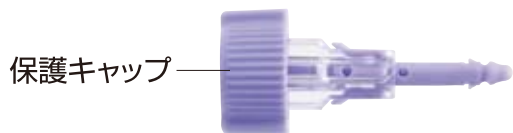
白い廃棄ボタンを押して採血針を取り外します。使用後の採血針には触れないでください。(感染の危険性があります。)使用後の採血針は速やかに廃棄してください。

# ジェントレットⅡと採血針の各部の名称

## ジェントレットⅡ



## 採血針 (ジェントレット針)



採血用穿刺器具  
**ジェントレットⅡ**  
一般医療機器  
商品コード/086550659  
届出番号/13B1X10144000002  
製造販売元/パナソニックヘルスケア株式会社

ジェントレット・ジェントレットⅡ専用採血針  
(単回使用自動ランセット)  
**ジェントレット針**  
管理医療機器  
**25本入** 商品コード/086550437  
**30本入** 商品コード/086550444  
**100本入** 商品コード/086550468  
認証番号/20600BZZ00900000  
製造販売元/株式会社旭ボリスライダー

ご使用前には、添付文書、取扱説明書を必ずお読みください。

●製品の取扱いに関するお問い合わせは、三和化学研究所へ  
フリーダイヤル ハイサンワ  
**0120-07-8130**  
お問い合わせは365日24時間お受けいたします。

販売  
**株式会社 三和化学研究所**  
名古屋市中区東外堀町35番地 〒461-8631  
●ホームページ <http://www.sk-net.com/>  
●グルテスト情報サイト <http://www.glutest.com/>

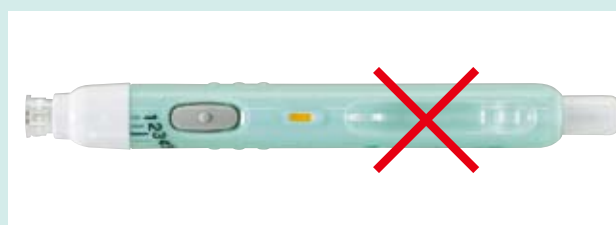
# 操作上の注意点



保護キャップを外した採血針はジェントレットⅡには装着できません。無理に装着しようとすると故障の原因となります。



① 採血針の保護キャップを半回転以上回します。保護キャップは左右どちらへも回すことができます。  
② 保護キャップを引っ張りながら回して外します。



採血針を装着したまま放置しないでください。  
※針が誤って発射される危険性があります。



ジェントレットⅡから外した採血針は、再装着できないようになっております。故意に装着した場合、故障の原因になります。