

小型血糖測定器(自己検査用グルコース測定器)

グルテスト Neo アルファ

採血用穿刺器具

エースレット

採血針(単回使用自動ランセット)
SKKブラッドランセット30G

※医師の指導を得るとともに添付文書、取扱説明書をお読みいただき正しく測定してください。

測定前に必ず
流水でよく手を洗い、
じゅうぶんに乾かしてください。

製品の取扱いに関するお問い合わせは、三和化学研究所へ

フリーダイヤル

ハイサンワ

0120-07-8130

お問い合わせは365日24時間お受けいたします。

操作方法

血糖測定に
必要なものを
そろえてください。



グルテスト
Neoアルファ
(グルテスト
ネオアルファ)



グルテスト
Neoセンサー



採血器具(エースレット)



採血針
(SKKブラッドランセット30G)

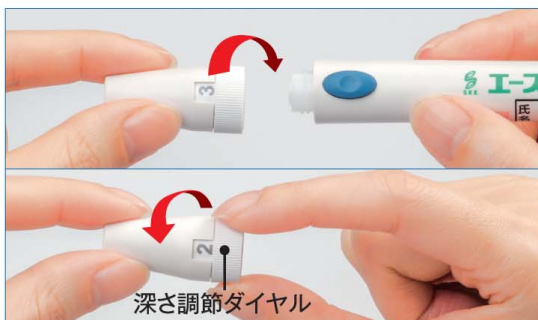


消毒綿

採血の準備をしましょう。

- 採血針は使い捨てですので再使用しないでください。
- 採血用穿刺器具は個人の使用に限り、複数患者に使用しないでください。

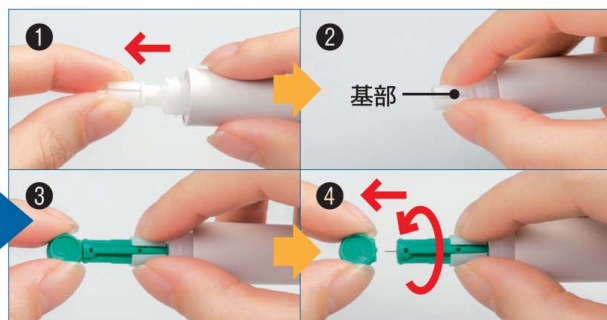
1 キャップを外し、「深さ調節ダイヤル」を回して穿刺深さを調節してください。



キャップを回して取り外してください。ギザギザの付いた深さ調節ダイヤルを回して深さを設定します。

穿刺深さの目安	表示設定
より浅く穿刺します	1~2
標準的な深さ	3~4
より深く穿刺します	5~6

2 ホルダーを引き出し、基部を手で持ち、新しい採血針をセットしてください。



- 1ホルダーを引き出し、
- 2ホルダーが戻らないように基部を手で持ち支えます。
- 3新しい採血針をエースレットのホルダーにしっかりとセットします。
- 4ホルダーにセットした採血針を指ではさみ、採血針の保護キャップをねじ切って取り外します。

血糖測定の準備をしましょう。

3 キャップを元どおりにセットし、引っ張ります。つまみは自然に元の位置にもどります。



エースレットのキャップを元どおりにセットします。つまみの部分を持ってカチッと音がするまで引っ張ります。カチッと音がしたら引き金がセットされ、つまみは自然に元の位置にもどります。

4 グルテストNeoセンサーを開封してください。



グルテストNeoセンサーのアルミパックを指定の所まで開けます。

5 グルテストNeoセンサーを挿入します。

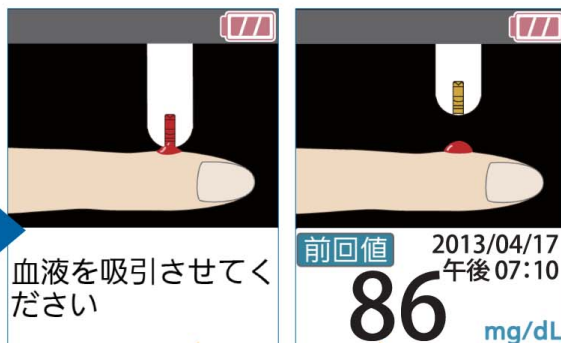


おもて面を手前にして奥までしっかりと挿入します。

6 自動的に電源が入ります。

挿入直後は各月の季節をイラスト表示します。(例:4月)

2013年4月18日
午前7時30分



自動で電源が入り、しばらくすると血液の吸引をうながす画面が表示されます。

※既に測定を行っている場合には、前回の測定値も表示されます。

採血をしましょう。

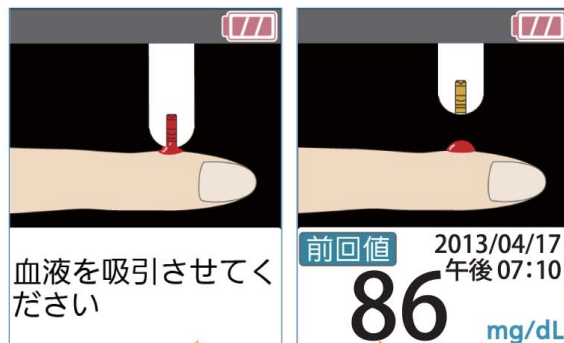
7 消毒し乾燥させた後、指先にあてて穿刺ボタンを押し、血液滴を得ます。



穿刺前に、消毒綿で採血部位を消毒し、じゅうぶんに乾かします。青色の穿刺ボタンを押して必要な血液滴を得ます。

血糖を測定しましょう。

8 血液吸引をうながす画面が表示されていることを確認します。



血液の吸引をうながす画面が表示されていれば血糖測定ができます。

※グルテストNeoセンサーを挿入して2分経過すると交互表示の終了と共に画面が暗くなり、5分過ぎると表示が消えます。表示が消えた状態では測定できません。一度グルテストNeoセンサーを抜き取り、再度挿入してください。

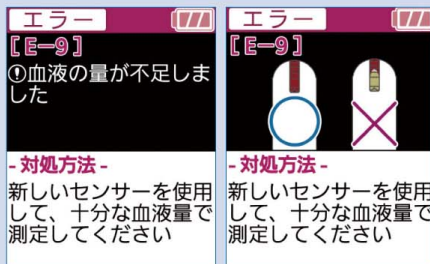
9 血液を吸引させます。



血液をグルテストNeoセンサーの先端部に触れさせます。血液は自動的に吸引され測定を開始します。カウントダウンを開始したら指からグルテストNeoアルファを離します。

※血液量が足りないと血液量不足の表示を示し、測定が開始されません。新しいグルテストNeoセンサーで測定をしておしてください。

5.5秒間



交互表示

測定後にセンサーと針を捨てます。

10 測定結果が表示されます。



▲ 2013年4月18日午前10時10分の表示例です。

5.5秒後に血糖値が表示されます。

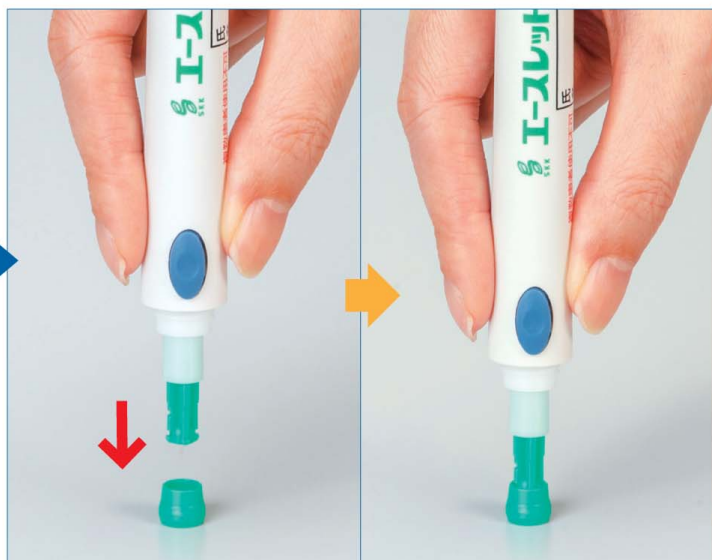
- ※測定結果はグルテストNeoアルファに記憶されます。
- ※測定結果が10mg/dLを下回った場合はLoと、600mg/dLを超えた場合はHiと表示されます。
- ※測定値は手帳(自己管理ノートなど)に記録してください。

11 グルテストNeoセンサーを捨てます。



グルテストNeoアルファ側面の廃棄レバーをスライドさせ、使用済みのグルテストNeoセンサーを捨てます。電源が自動的に切れます。

12 使用済採血針を保護キャップに刺して安全に捨てます。



使用済みの採血針は、保護キャップの凹部に突き刺して捨てます。

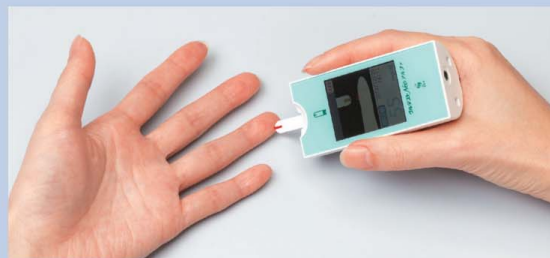


採血・測定のコツ

手ブレを防ぐため両手を机の上に置いて固定してから採血・測定してみましょう。



エースレットを鉛筆を持つようにしてボタンを押して穿刺します。



グルテストNeoセンサーの先端を血液に軽く触れさせます。