

電池が残り少なくなると、電池マーク（**+** **-**）が表示されます。グルテストセンサーを差し込んだときは、血液マークのかわりに---と前回の測定結果が交互に表示されます。すぐに新しい電池と交換してください。

重要 **+** **-**が表示されているときに測定を行うと、測定中に電源が切れることがあります。

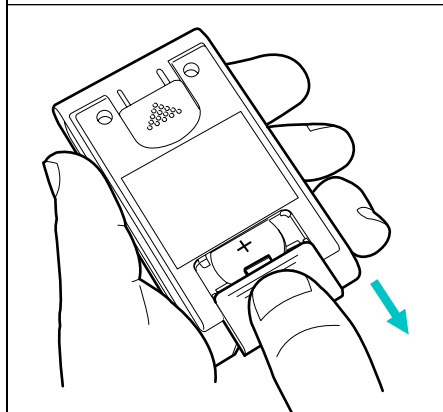
参考 電池の交換は、5分以内を目安に完了してください（93ページ参照）。

参考 電池を交換しても、記憶データは消去されません。

交換のしかた



リチウム電池CR2032, 1個

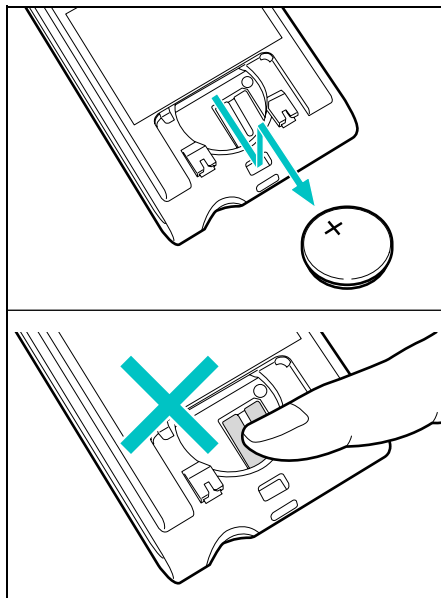


〈準備するもの〉

リチウム電池 CR2032 (1個)

コンビニエンスストアや電気店で購入できます。

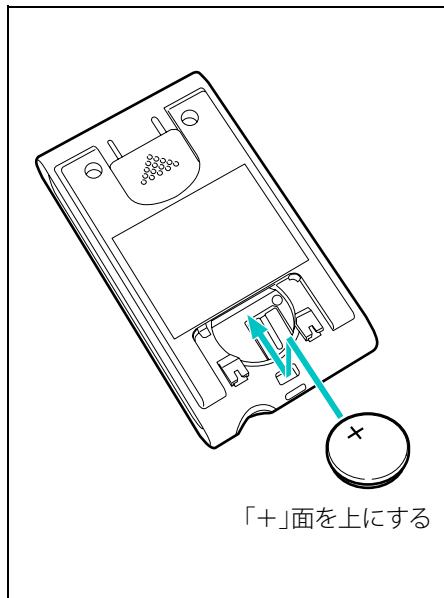
- ① 電池カバーを開けます。▽を親指で押さえながら下に引くとはずせます。



②古い電池を取りはずします。

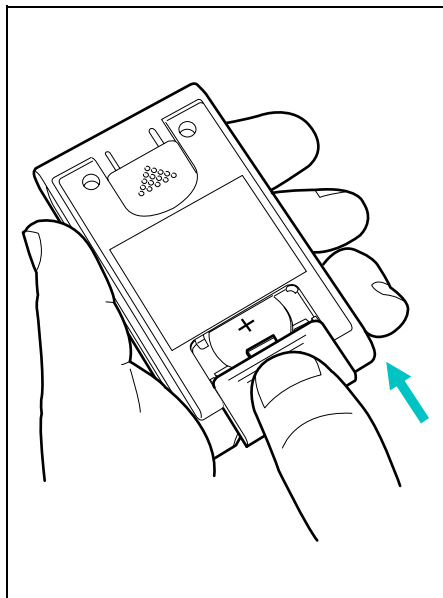
注意

電池を取りはずしたときに現れる金属部分は手や金属で触らないでください。



③新しい電池の「+」面を上にして入れます。

重要 電池は正しい向きに入れてください。向きを間違えると作動しないだけでなく、日付時刻がリセットされることがあります（出荷時は、日付時刻を表示しないように設定されています）。



- ④ 電池カバーを閉めます。カチッと音がすれば正しくセットされています。

警告

電池は乳幼児の手に届かないところに保管、または廃棄してください。万一飲み込んだときは、すぐに医師に相談してください。

警告

使用済みの電池を加熱したり、火に投げ入れたりしないでください。破裂してけがを負うおそれがあります。

重要 使用済みの電池は、定められた方法にしたがって廃棄してください。