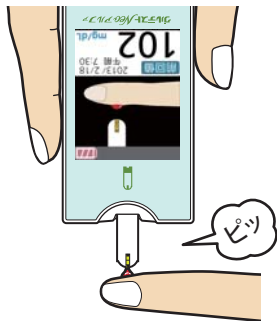
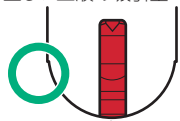


8 血液に接触させる



正しい血液の吸引量



吸引確認窓

血液の吸引量が少ない



①手順 **5** の画面が表示されていることを確認します。

参考 電源が切れている場合は、グルテストNeoセンサーを抜き取り、もう一度、差し込んでください。

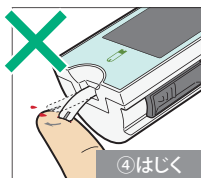
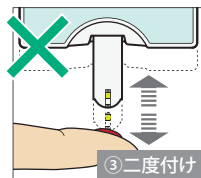
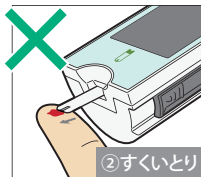
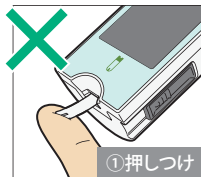
②グルテストNeoセンサーの先端を下に向けて、グルテストNeoアルファを持ちます。

③グルテストNeoセンサーの先端に血液を接触させます。

④吸引確認窓の全面が赤くなるまで十分に血液を吸引させます。

⑤「ピッ」と鳴ったら、指をはなします。

・測定が開始します。



重要 血液の吸引が適切でないと正しい測定結果が得られないことがあります。

- ①グルテストNeoセンサーを皮膚に押しつけないでください。
- ②グルテストNeoセンサーで血液をすくい取らないでください。
- ③一度血液からはなしたグルテストNeoセンサーに、血液を二度付けしないでください。
- ④グルテストNeoセンサーを皮膚にひっかけて、血液を飛び散らさないでください。

はじめに

使用上の注意

準備

測定

便利な機能

メンテナンス

困ったときは