
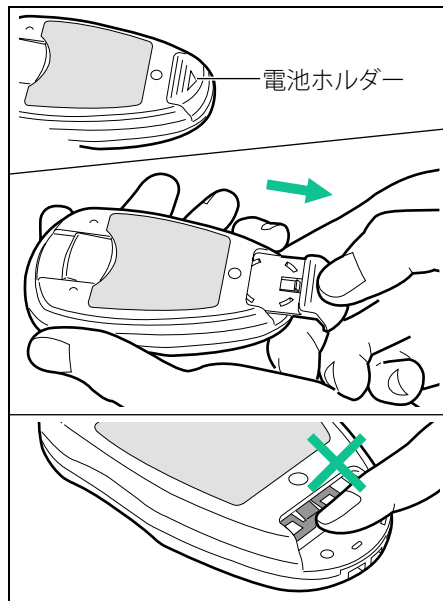



電池が残り少なくなると、電池マーク（)が表示されますので、すぐに新しい電池と交換してください。未使用のリチウム電池CR2032を2個準備してください。コンビニエンスストアや電気店で購入できます。

重要 電池マークが表示されているときに測定を行うと、測定中に電源が切れることがあります。

参考 電池の交換は5分以内を目安に完了してください（80ページ参照）。

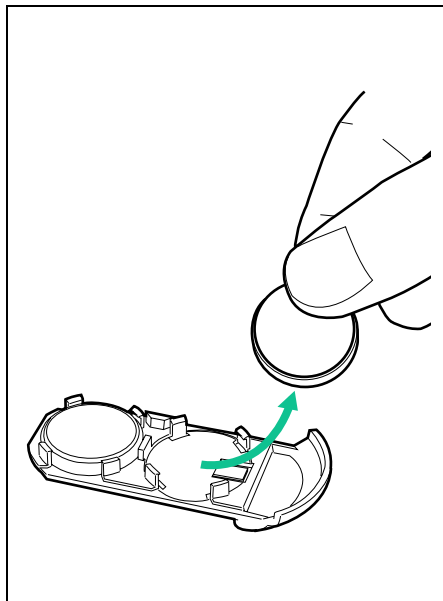
参考 電池を交換しても、グルテスト Neosーパーに記憶されている記憶データは消去されません。



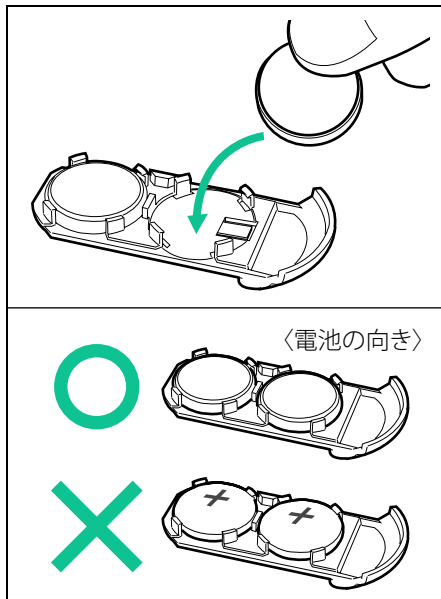
- グルテストNeoスーパーの裏面にある電池ホルダーを開けます。「」の部分で親指で押さえながら下側に引くとはずせます。

注意

電池ホルダーをはずしたときに現れる金属部分は手や金属で触らないでください。



- 電池ホルダーから古い電池を取りはずします。

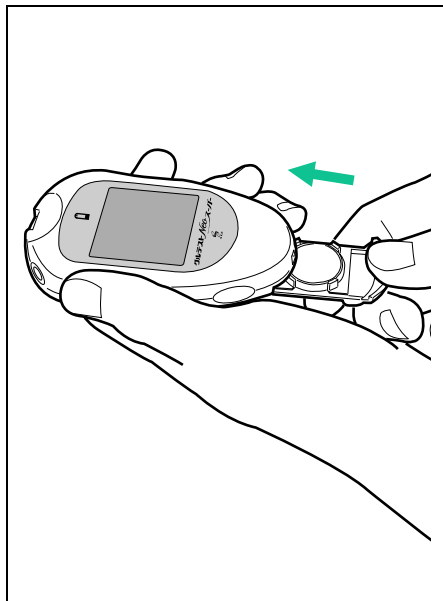


- 新しい電池を正しい位置に入れます。

重要 電池は「+」と表示された面を下側にして入れます。

注意

電池を入れる向きを間違えないでください。作動しないだけでなく、日付と時刻がリセットされることがありますので、ご注意ください。



- 電池ホルダーを元の位置に差し込みます。カチッと音がすれば、正しくセットされています。

警告

電池は乳幼児の手の届かないところに保管、または廃棄してください。万一飲み込んだときは、すぐに医師に相談してください。

警告

使用済みの電池を加熱したり、火に投げ入れたりしないでください。破裂してけがを負うおそれがあります。

重要 使用済みの電池は、定められた方法にしたがって廃棄してください。