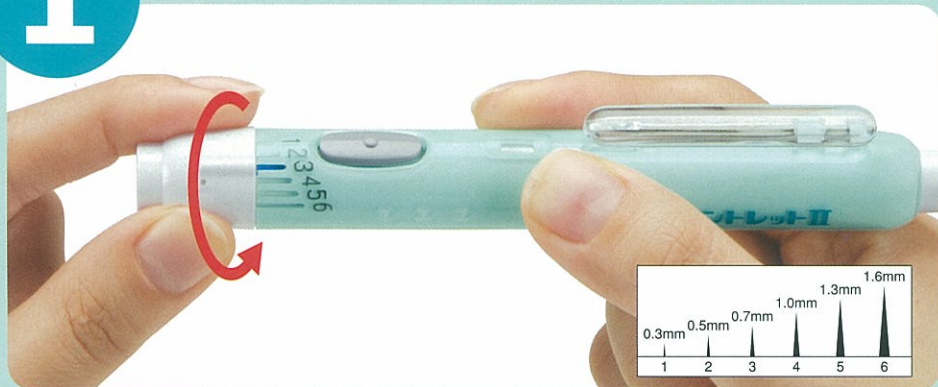


ジェントレットⅡ 操作方法

詳細はジェントレットⅡ取扱説明書をお読みください。

1 深さ調節をします



白色の「深さ調節ダイヤル」を回して穿刺深さを調節します。初めてのご使用の時には標準的な深さ3-4で設定し、採血量を確認のうえ適切な深さに設定してください。

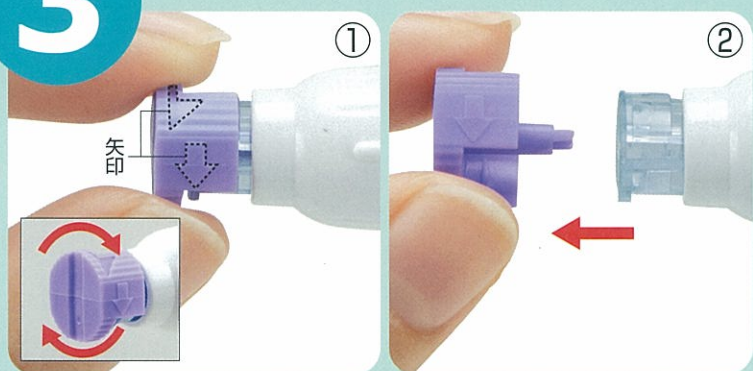
2 採血針を装着します



採血針をジェントレットⅡの先端にまっすぐ挿入します。確認窓全体がオレンジ色になるまでしっかりと押し込みます。

採血針を机の上に置いて片手でジェントレットⅡに挿入する方法もあります。

3 紫色の保護キャップを取ります



①採血針の保護キャップを時計回りに(矢印の方向へ)半回転します。
②保護キャップを引っ張りながら回して外します。

※矢印の方向と逆に回転させないでください。 ※保護キャップは速やかに廃棄してください。

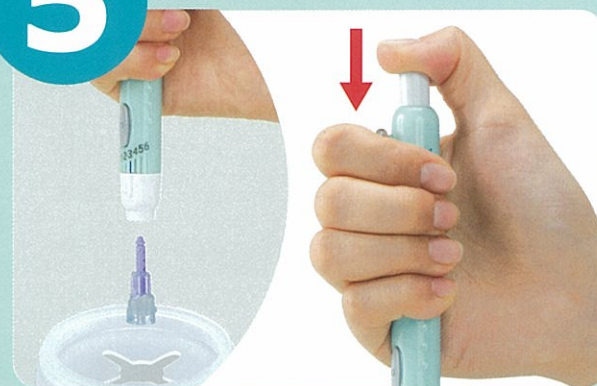
4 穿刺します



消毒綿で採血部分を消毒し乾燥させます。グレーの穿刺ボタンを押して必要な血液滴を得ます。

※血糖測定後、採血部分をばんそうこうなどで止血します。

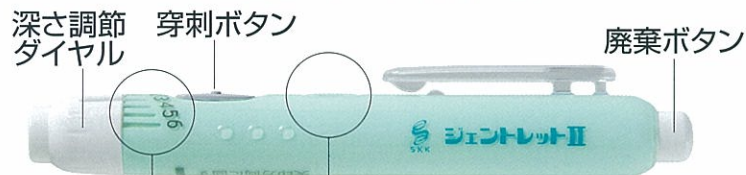
5 採血針を外します



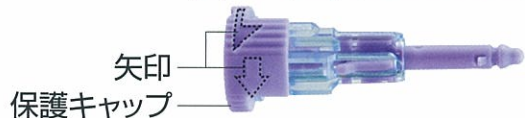
白い廃棄ボタンを押して採血針を取り外します。使用後の採血針には触れないでください。(感染の危険性があります。)使用後の採血針は速やかに廃棄してください。

ジェントレット II と採血針の各部の名称

ジェントレット II



採血針 (ジェントレット針)



一般医療機器
ジェントレット II
商品コード/086550659
届出番号/38B1X00003000002
製造販売元/パナソニック四国エレクトロニクス株式会社

管理医療機器
ジェントレット針
25本入
商品コード/086550437
30本入
商品コード/086550444
100本入
商品コード/086550468
承認番号/20600BZZ00900000
製造販売元/株式会社旭ポリスライダー

ご使用前には、添付文書、取扱説明書を必ずお読みください。

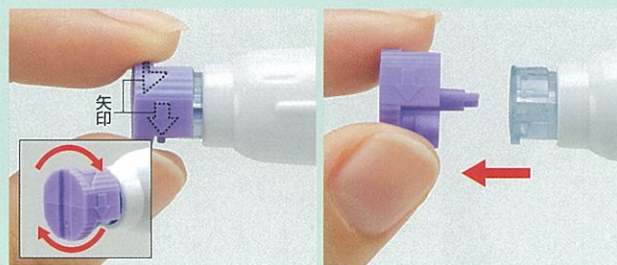
製品の取扱いに関するお問い合わせは
0120-07-8130
365日24時間お受けいたします

販売元
株式会社 三和化学研究所
名古屋市中区東外堀町35番地〒461-8631
●ホームページ <http://www.skk-net.com/>
●グルテスト情報サイト <http://www.glutest.com/>

操作上の注意点



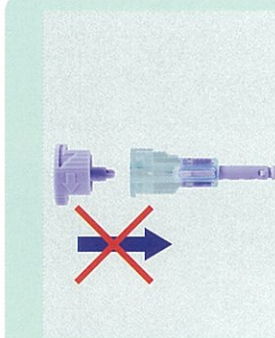
採血針は、ジェントレット II に装着してから保護キャップを外してください。採血針の保護キャップを外すとジェントレット II へは装着できません。また、故障の原因となります。



保護キャップを時計回りに(矢印の方向へ)半回転させたのち、引っ張りながら回して外します。
※矢印の方向と逆に回転させないでください。(破損することがあります。)
※保護キャップは速やかに廃棄してください。



一度取り外した採血針は速やかに廃棄してください。



一度保護キャップを外した採血針は、再度保護キャップを装着(リキャップ)しないでください。使用前後の区別ができなくなります。



採血針を装着したまま放置しないでください。



ジェントレット II から外した採血針は、再装着できないようになっております。故意に装着した場合、故障の原因になります。