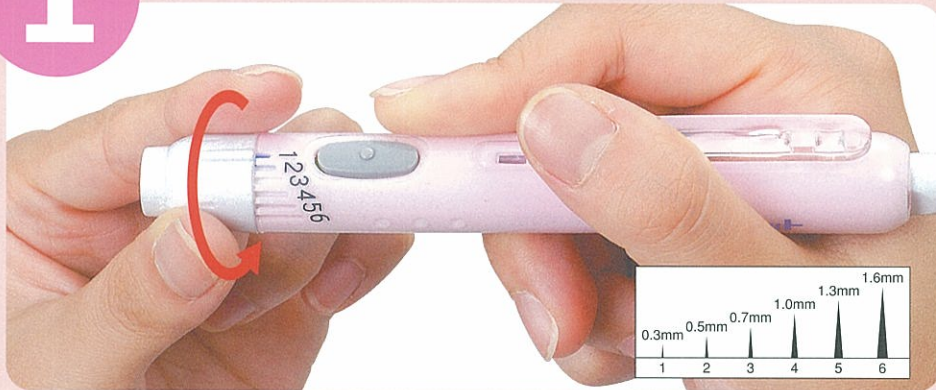


# ジェントレット 操作方法

詳細はジェントレット取扱説明書をお読みください。

## 1 深さ調節をします



白色の「深さ調節ダイヤル」を回して穿刺深さを調節します。痛みの少ない採血をするために、初めてご使用の時は、**より浅刺しのダイヤルから**お試しください。(調節は採血針を装着した後でもできます。)

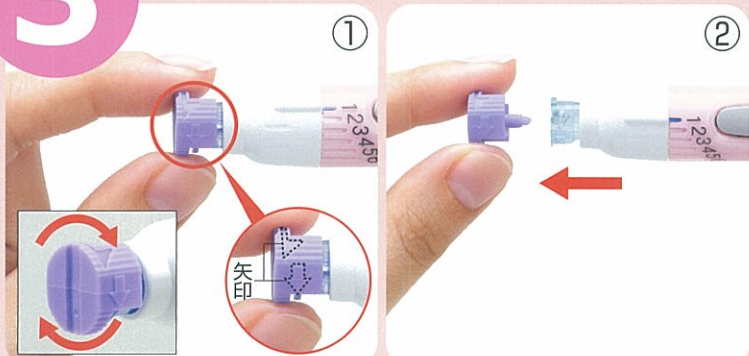
## 2 採血針を装着します



採血針をジェントレットの先端に**まっすぐ**挿入します。確認窓全体が黄緑色になるまでしっかりと押し込みます。

採血針を机の上に置いて片手でジェントレットに挿入する方法もあります。

## 3 紫色の保護キャップを取ります



①採血針の保護キャップを**時計回りに(矢印の方向へ)**半回転します。  
②保護キャップを引っ張りながら回して外します。

※矢印の方向と逆に回転させないでください。 ※保護キャップは速やかに廃棄してください。

## 4 穿刺します



消毒綿で採血部分を消毒し乾燥させます。グレーの穿刺ボタンを押して必要な血液滴を得ます。

※血糖測定後、採血部分をばんそうこうで止血します。

## 5 採血針を外します



白いつまみを押し採血針を取り外します。使用後の採血針には触れないでください。(感染の危険性があります。)使用後の採血針は速やかに廃棄してください。